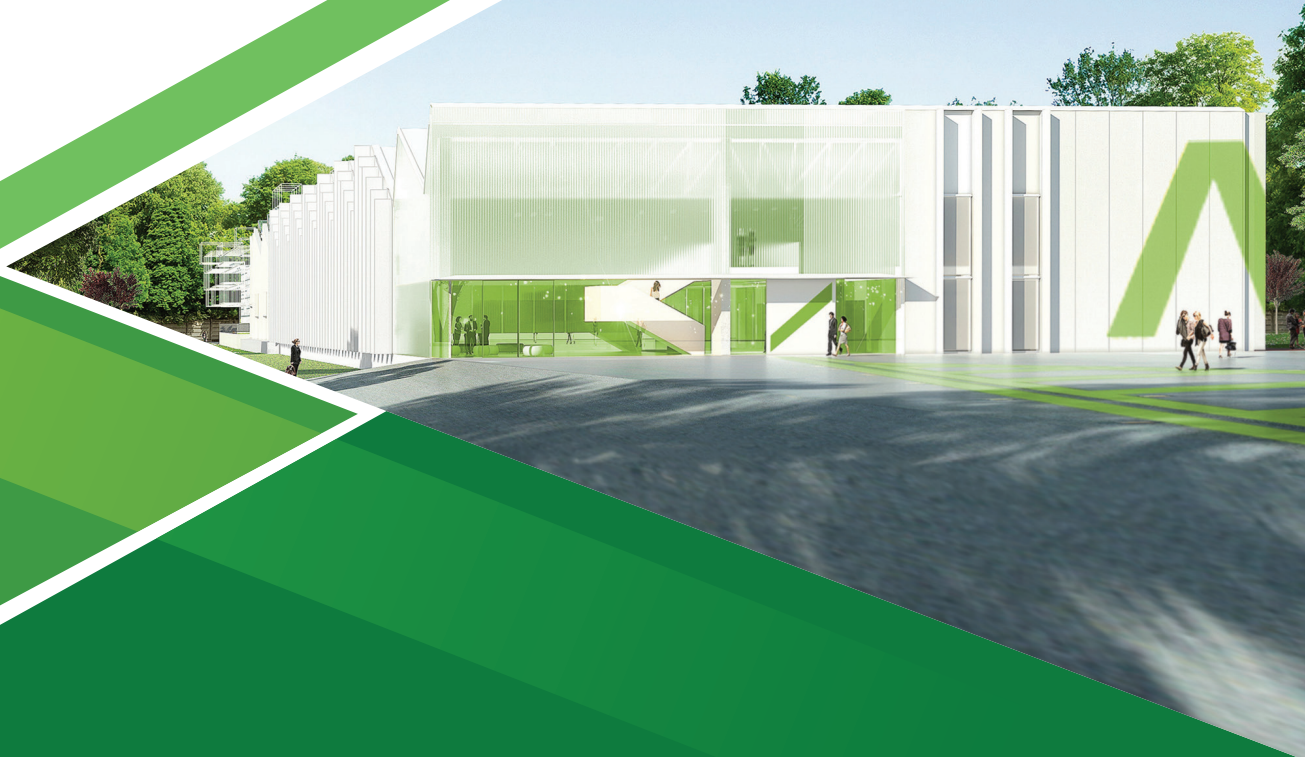




G-FACTOR

L'incubatore-acceleratore
di Fondazione Golinelli



Life Science Innovation
2020




G-Factor

G-Factor è un ambiente di reazione, che cerca di trasformare il potenziale di innovazione tecnologica che sta nei giovani, da un lato, e negli scienziati, dall'altro, in realtà imprenditoriali in grado di affermarsi sul mercato con successo, creando modelli replicabili e scalabili.

G-Factor è uno spazio, creato da Fondazione Golinelli per realtà imprenditoriali emergenti ed è un ambiente collaborativo e generativo, che consente la fertilizzazione tra diverse competenze, esperienze e culture: umanistica, tecnica, scientifica, economica.

G-Factor è una risposta alla necessità di integrare ricerca scientifica, industria e mercato, mettendo al centro i giovani e le loro idee d'impresa.

In un ecosistema territoriale ad alta vocazione scientifica e imprenditoriale, unico al mondo, G-Factor punta a far crescere nuovi imprenditori, applicando una metodologia formativa inclusiva e paziente, da un lato, ma seguendo le logiche della scienza e del mercato, dall'altro, grazie a programmi di incubazione e accelerazione personalizzati e alla disponibilità di capitali, strutture e relazioni.



Un ambiente
di reazione





Ideato su misura

G-Force

Un programma innovativo, **ideato su misura per ricercatori e giovani esperti di elevato profilo tecnico-scientifico**, che accelera i talenti e la crescita dei team sia nella dimensione imprenditoriale sia in quella scientifica.

G-Force ha una durata complessiva di 9 mesi e prevede attività intensive e residenziali per i primi 3 mesi e non residenziali per i successivi 6, con workshop, mentoring, coaching, e follow up remoto. All'interno del programma di accelerazione, sono previste attività di matching con business manager e recruiting di giovani talenti, oltre che incontri one-to-one con potenziali partner industriali, uniti a servizi logistici, servizi business, convenzioni e agevolazioni per laboratori e istituti di ricerca per test e validazione di prodotto.

Nei primi 3 mesi del programma residenziale, è compreso l'alloggio in Bologna presso strutture convenzionate per 2 componenti del team.

Cosa offriamo

Ciascuna startup ha necessità e caratteristiche peculiari. Per questa ragione ci impegniamo a personalizzare il programma di accelerazione per ciascuna azienda, selezionando per ciascuna i mentor e i partner che più possono supportarla nel loro percorso.

A tutte offriamo uno spazio in cui lavorare col proprio team e una casa in cui vivere per i mesi che trascorreranno a Bologna.



WELCOME KIT

- Accomodation in Bologna
- Co-working e servizi
- Assessment



BUSINESS MATCHING

Incontri con manager e *business profiles* interessati a collaborare con nuove realtà.



MARKET VALIDATION

Attività di *market research* e *market validation* tramite ricerche di mercato e interviste sul campo.



BUSINESS MODELLING

Percorso di sviluppo del business model dell'azienda a seguito della validazione di mercato.



COMUNICAZIONE

Percorso di sviluppo di strategia di comunicazione web e brand positioning.



SOFT SKILLS

Percorso di sviluppo delle *soft skills* del founding team e delle risorse umane.



PROPRIETÀ INTELLETTUALE

Supporto *regulatory affairs* e gestione della proprietà intellettuale.



MENTORING

Oltre 30 mentor tra imprenditori o c-level di grandi aziende.



NETWORK

Network di partner industriali e istituzionali, angel investors e fondi d'investimento.



Target

G-Force, il programma di accelerazione di G-Factor si rivolge a newco, spinoff, startup innovative e studenti, laureati, dottorati e ricercatori, singolarmente o in team - sia appartenenti ad enti pubblici e privati sia indipendenti;

Le aree e i settori di interesse sono quelle terapeutiche, dei dispositivi medici e diagnostici, della nutraceutica e della bioingegneria e bioinformatica. In particolare:



SETTORE PHARMA & BIOTECH

Farmaci sperimentali innovativi potenzialmente in grado di modificare in modo radicale il decorso della malattia ed in grado di offrire alternative terapeutiche a medical needs ancora irrisolti.



SETTORE MEDTECH MEDICAL DEVICES & DIAGNOSTICS

Dispositivi medici, strumenti diagnostici e biomarcatori che possano offrire una radicale innovazione nella diagnosi, trattamento e monitoraggio della patologia.



SETTORE NUTRACEUTICA

Novel food, alimenti a fini medici speciali, integratori alimentari destinati a ottimizzare la gestione clinica di categorie specifiche di pazienti o ad introdurre nuovi principi nutrizionali.



SETTORE BIOINFORMATICA & BIOINGEGNERIA

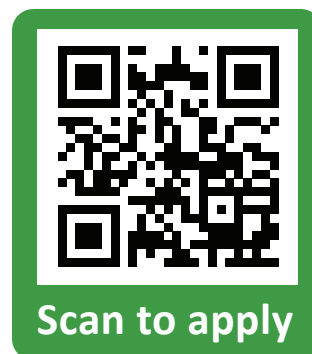
Tools bioinformatici a supporto della medicina preventiva, personalizzata e di precisione, strumenti di artificial intelligence per migliorare la predittività dei dati sanitari, dei trend e dei needs dei pazienti.



Edizione 2020

Investiremo 1.000.000 di Euro in 8 startup con una formula innovativa coerente con la natura filantropica di Fondazione Golinelli.

Ecco le tappe dell'edizione "Life Science Innovation 2020":



Invio candidature
GIU-OTT 2019

Annuncio dei 8 team vincitori
GEN 2020



Programma di accelerazione G-Force
MAR-GIU 2020

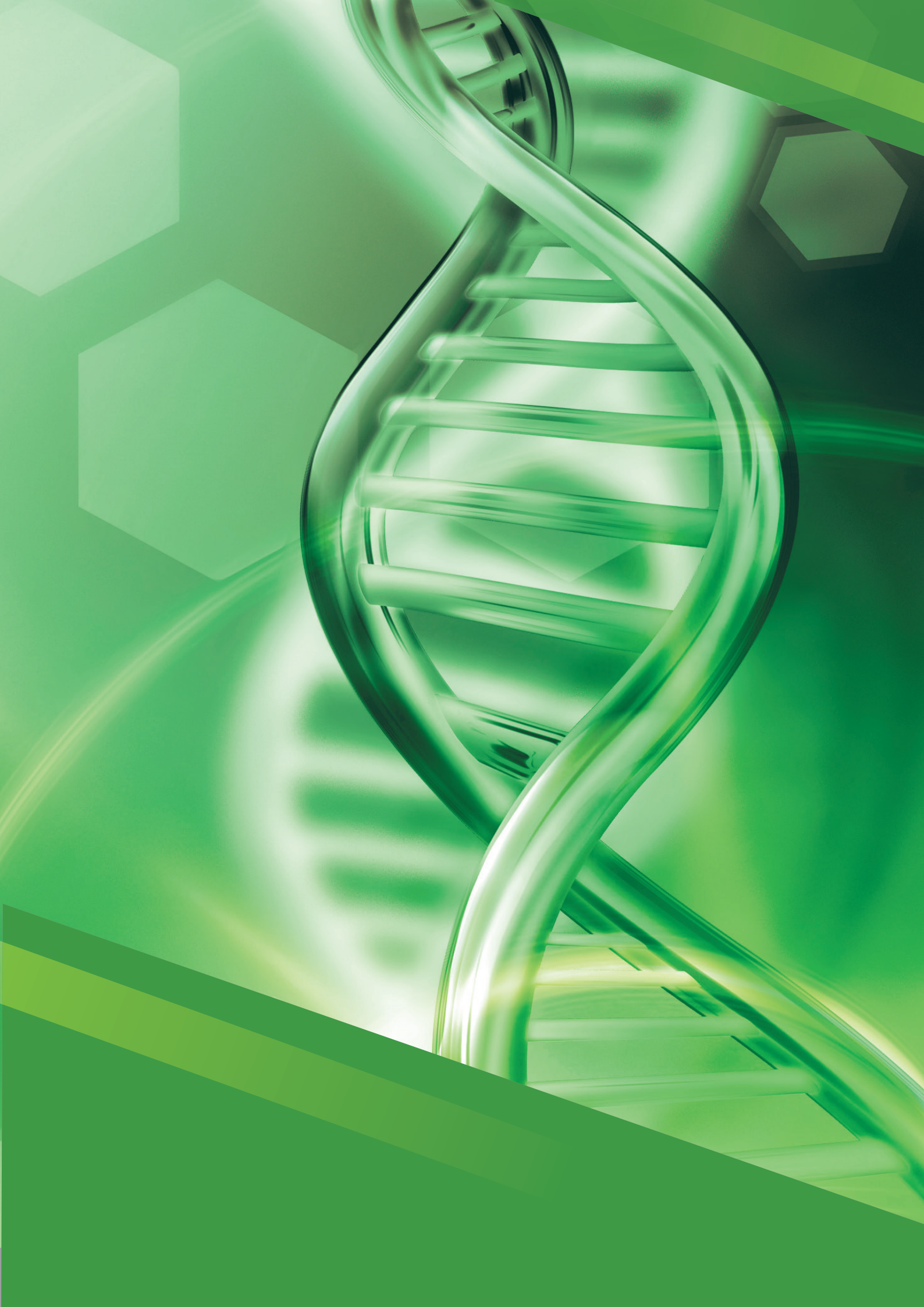
DEMO DAY
GIU 2020



Mentoring e tutoring
GIU-DIC 2020

INVESTOR DAY
DIC 2020

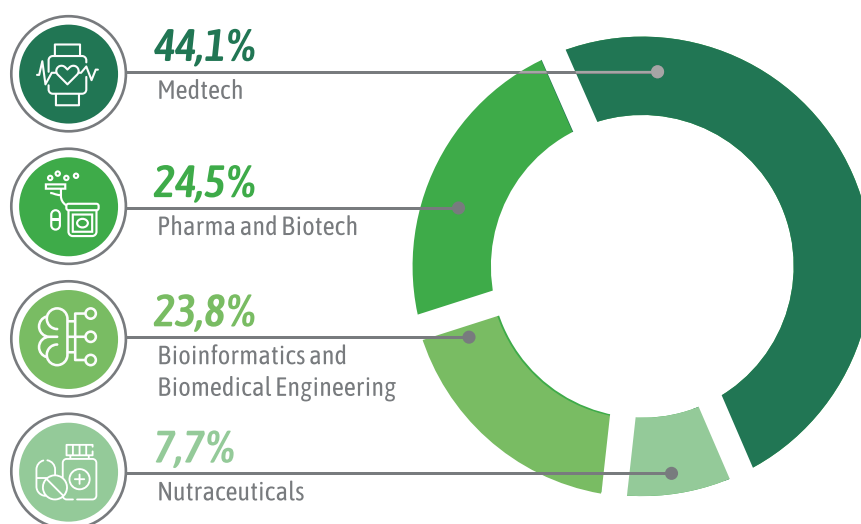




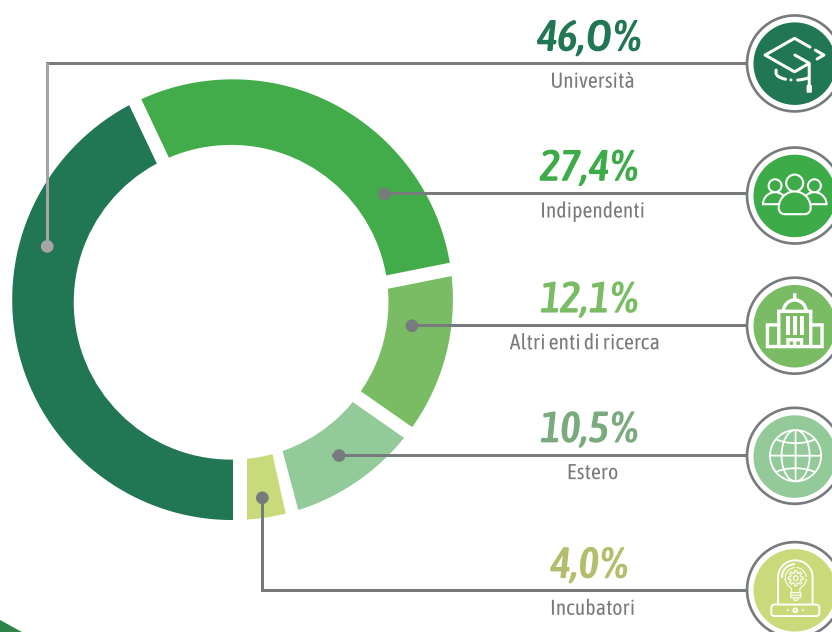
La cohort 2019

Nel 2019 G-Factor ha ricevuto 124 candidature, suddivise come nella seguente infografica. Tra queste ne sono state selezionate 10 che hanno ricevuto complessivamente 1M€, suddivisi in 750.000€ in contanti e 250.000€ in servizi.

AREE DI INTERESSE



PROVENIENZA





BCI è una startup biotecnologica focalizzata alla massimizzazione della biocompatibilità di sostituti valvolari cardiaci fabbricati con tessuti di origine animale migliorando le relative performance e raddoppiando la durata di funzionamento nel tempo.



BIONIT LABS
TURNING DISABILITIES INTO NEW POSSIBILITIES

Adam's Hand è una protesi della mano mioelettrica, basata su un meccanismo patent-pending che consente con un solo motore di muovere tutte le dita, facendo in modo che queste si adattino automaticamente a forma e dimensioni degli oggetti impugnati.



Complexdata ha sviluppato una piattaforma che usa l'intelligenza artificiale per stimare il rischio di metastasi in un paziente oncologico. Oltre che alla medicina di precisione, la piattaforma è utilizzabile per la ricerca di nuovi farmaci e il riposizionamento di quelli vecchi.



Diamante è una startup innovativa a vocazione sociale, team al femminile, specializzata nella produzione di nanoparticelle per la diagnosi di malattie autoimmuni tramite tecnologie biotech basate sullo sfruttamento delle piante come composti ad alto valore aggiunto.



eVAI è la piattaforma cloud di enGenome sviluppata per supportare i medici genetisti nella diagnosi di malattie ereditarie a partire da dati NGS. Utilizzando l'Intelligenza Artificiale, eVAI fornisce la più accurata interpretazione delle mutazioni genomiche.



Genoa Instruments, spin-off dell'IIT, produrrà strumentazione scientifica ad alto contenuto tecnologico nel campo della microscopia ottica in super-risoluzione, rendendola accessibile per realtà di ricerca pubblica e privata nonché in ambito industriale.



Holey ha realizzato una soluzione integrata in grado di produrre tutori ortopedici su misura stampabili in 3D, che possono sostituire sia il gesso tradizionale sia i tutori commerciali in taglie.



MgShell propone un sistema intraoculare per il trattamento della maculopatia in grado di rilasciare la giusta dose di farmaco per l'intero trattamento riducendo il carico terapeutico ad una sola iniezione.



P4P S.r.L. realizza biomateriali polimerici innovativi processati con tecniche di manifattura additiva per l'ottenimento di sistemi avanzati per la somministrazione personalizzata di farmaci.



RELIEF srl propone di ingegnerizzare, certificare e commercializzare un dispositivo endouretrale, inseribile in modo minimamente invasivo all'interno dell'uretra dei pazienti affetti da incontinenza grave e attivabile con un piccolo magnete.

Team



Antonio Danieli

CEO,

General Director and Board Member of Fondazione Golinelli

direttore@fondazionegolinelli.it



Cristiana Vignoli

Director

c.vignoli@fondazionegolinelli.it



Pietro Ferraris

Head of Accelerator Program G-Force

p.ferraris@fondazionegolinelli.it



Silvia Cozzi

Project Manager

s.cozzi@fondazionegolinelli.it



Elena Galli

Tutor and Startup Facilitator

e.galli@fondazionegolinelli.it

I nostri Mentor

Alessandro Rizzoli

Founder

GetConnected

Andrea Cavalli

Coordinatore Dottorato in Data science and computation

Università di Bologna

Antonella Grassigli

Co-Founder & CEO | Angel Investor

Doorway

Antonio Falcone

Amministratore Delegato

Principia SGR

Bernardo Balboni

Contamination Lab Chief

Università degli Studi di Modena e Reggio Emilia

Bill Morrow

Founder

Angels Den

Daniele Gazzola

President, CTO & Founder

CellDynamics

Diego Ardigò

R&D Rare Diseases Unit Head

Chiesi Group

Edoardo David

Investment Analyst

Mamacrowd

Enrico Di Oto

CEO

OaCP

Filippo Cipriani

Head of Open Innovation Projects

Sanofi Genzyme

Francesco Bonvicini

Corporate HR Director

Alfasigma

Gianluca Sferrazza

Research Fellow

Consiglio Nazionale delle Ricerche

Giovanni Trombetti

Commercialista

Studio Trombetti - Commercialisti Associati

Giuliana Gavioli

Head of Regulatory Affairs

B. Braun Avitum Ag

Henry Xu

Senior Fellow

The Wharton School

Leonardo Giagnoni

Investment Manager

IAG

Lorenzo Massa

Chair in Corporate Strategy and Innovation

Ecole Polytechnique Federale de Lausanne

Luca Foresti

CEO

Centro Medico Santagostino

Luca Rossetti

CEO & Founder

D-Orbit

Luca Spaccapelo

Head of Opportunity Evaluation Group

Chiesi Group

Marcella Gubitosa

Co-Founder & CEO

Stars & Cows

Marco Giacomello

Co-Founder & Head of Legal Division

Makemark Company

Marco Mazzoni

Owner

Ygoss Srl Consulting

Matteo Vignoli

Director Open Innovation Program

Almacube

Maurizio Matrone

Coach di narrativa d'impresa, innovazione & creatività

Mavi Gianni

Attrice & Formatrice

Facilitatrice

Michele Barletta

Sales & Marketing Lead

Sanofi Genzyme

Paolo Siviero

Senior Advisor and Fund Manager

Principia SGR

Pasquale Pierimarchi

Chief Scientific Manager

Istituto di Farmacologia

Traslazionale C.N.R.

Sara Battistoni

HR Consultant

Stars & Cows

Simone Ferriani

Professor

University of Bologna

Steve Gedeon

Entrepreneurship Professor and

Angel Investor

Ryerson University

Valentina de Matteo

Innovation & Change Management

Senior Consultant

Bip - Business Integration Partners

G-Factor

L'incubatore-acceleratore
di Fondazione Golinelli



Via Paolo Nanni Costa, 20
40133 - Bologna



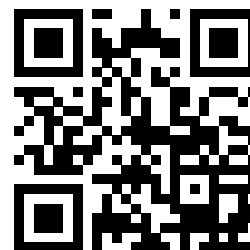
+39 051 0923272



info@g-factor.it

www.g-factor.it

www.fondazionegolinelli.it



Scan to apply